

Consorzio Parco Lura

Riqualificazione e connessione fluviale, creazione di sistema verde multifunzionale tra Saronno e Lainate

L'intervento si inserisce all'interno del processo di riqualificazione, intrapreso dal Consorzio da qualche anno, relativo ai territori del Parco Lura posti a sud di Saronno.

Cercando di porsi come soggetto attuatore di politiche di riconnessione territoriale, il Consorzio sta interagendo con tutti gli enti ed i soggetti che a vario titoli, stanno sviluppando interventi nell'area compresa tra Arese e Saronno.

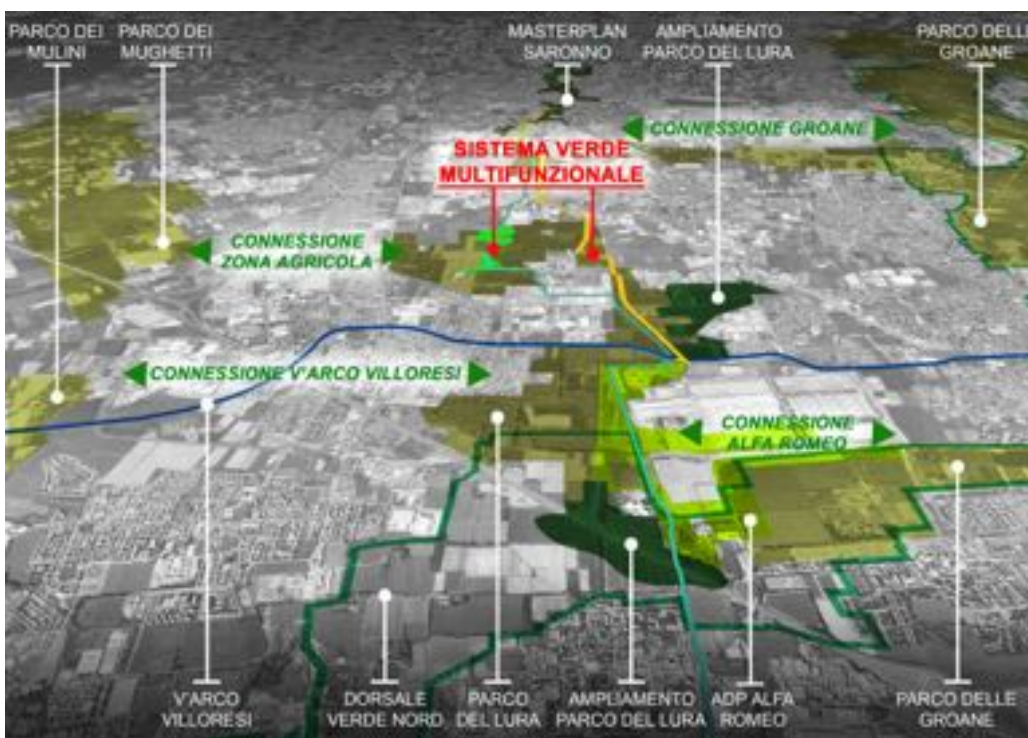


Fig. 1-Interventi che interessano l'area del parco a Sud di Saronno

L'insieme degli interventi realizzati dal progetto ha inteso riportare nel territorio la **centralità del Torrente Lura** sia nella sua accezione di corso d'acqua controllato che di elemento paesistico ordinatore del territorio.

Sono stati infatti realizzati una serie di interventi, sia sull'asta del Torrente che nel territorio circostante, pensati anche per intervenire in maniera corretta sul paesaggio esistente.

Gli interventi lungo il Torrente fra la rotonda della Varesina e il ponte che immette al parco di Viale Europa hanno avuto come obiettivi quelli riguadagnare e valorizzare lo spazio fra il costruito e il fiume. Attraverso un percorso di servizio e una serie di interventi idraulici per la messa in sicurezza delle sponde, si è riconnesso Saronno con il Parco di viale Europa e, più a

sud, con Caronno Pertusella, grazie agli interventi di realizzazione di una pista ciclabile lungo il viale fino alla via San Pietro.



Sul lato opposto, a sud, il progetto si confronta con alcuni interventi realizzati e molti in fase di progettazione o attuazione. Dopo aver seguito tutta l'asta del fiume nel territorio di Caronno ai confini con Lainate, il nuovo percorso si sdoppia in due assi principali. L'area verso ovest viene interessata da interventi nella zona compresa fra il Lura e il bosco di Lainate esistente, verso il quale è stato realizzato anche un percorso di servizio, in parte alberato, che si collega alla via Lainate a nord del Depuratore.

Verso nord, il bordo del bosco esistente è stato completato con la realizzazione di una fascia ecotonale e un altro tratto del percorso di servizio. In questo modo il progetto ha messo in rete un'area di pregio del comune di Lainate non ancora fruita ed ha posto le basi per una **connessione** dell'area protetta con **il centro del paese** in armonia con il progetto comunale GreenWeb per la rete ecologica urbana.

Lungo tutta l'asta del fiume sono stati realizzati interventi necessari a rinforzare le sponde, dare accessibilità agli argini, consentirne la manutenzione e la pulizia, e formare una continuità di vegetazione con specie tipiche dell'ambito territoriale. Se infatti il percorso di servizio stato realizzato solo nei tratti necessari, l'intervento di taglio della vegetazione, di rimboschimento nelle zone di pregio e l'intervento di riqualificazione fluviale vengono sviluppati da Saronno fino al sifone con il Villorresi.

Dal punto di vista idraulico sono stati privilegiati tutti quegli interventi che prevedevano la messa in sicurezza delle sponde (come la realizzazione di scogliere, rinforzi al piede, risistemazione dell'alveo ed il rinforzo degli argini nelle zone critiche).

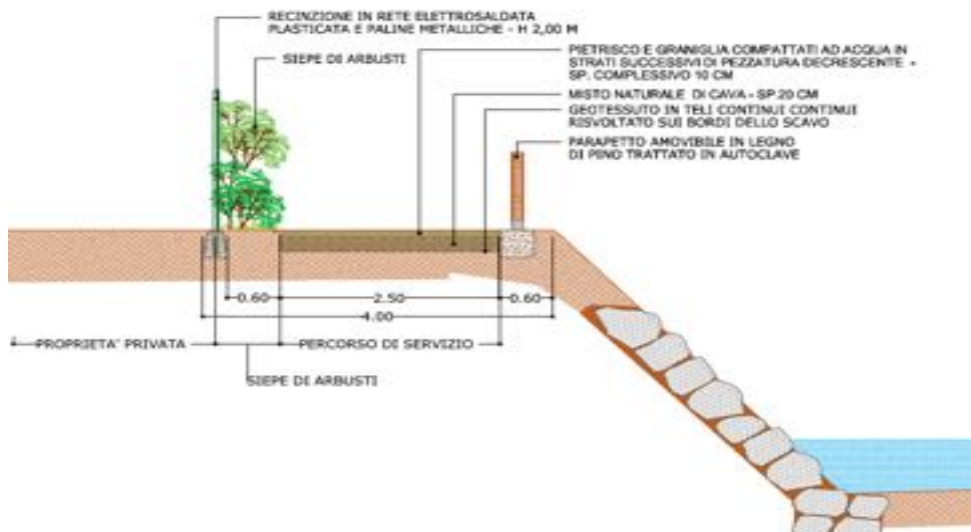


Fig. 3–Tratto a Caronno Pertusella – da via Marazzi ad inizio area boscata

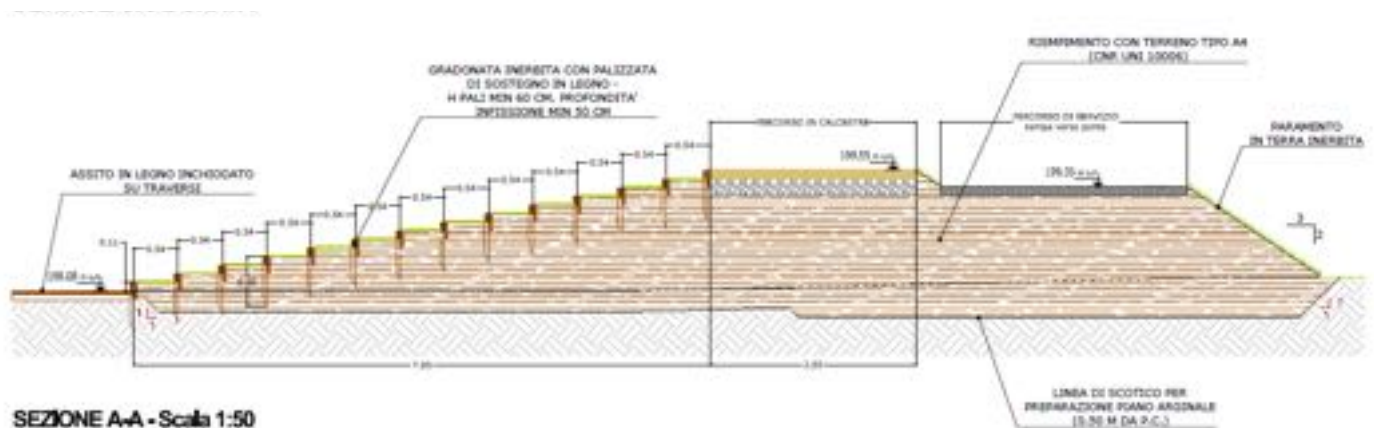


Fig. 4–Tratto a Caronno Pertusella – gradonata inerbita verso area meditazione Parco Viale Europa

Dopo il tratto sino a Viale Europa il percorso di servizio riprende all'altezza del Depuratore di Caronno ove segue la nuova arginatura realizzata fra le cascate Panigali e Bellavitis. In corrispondenza della **curva del Lura** è stato realizzato il **ponte** di scavalco che ha la caratteristica di consentire il transito dei mezzi agricoli e di rappresentare una zona di sosta e vista del Torrente per mezzo della sua balconata in legno rivolta a nord.

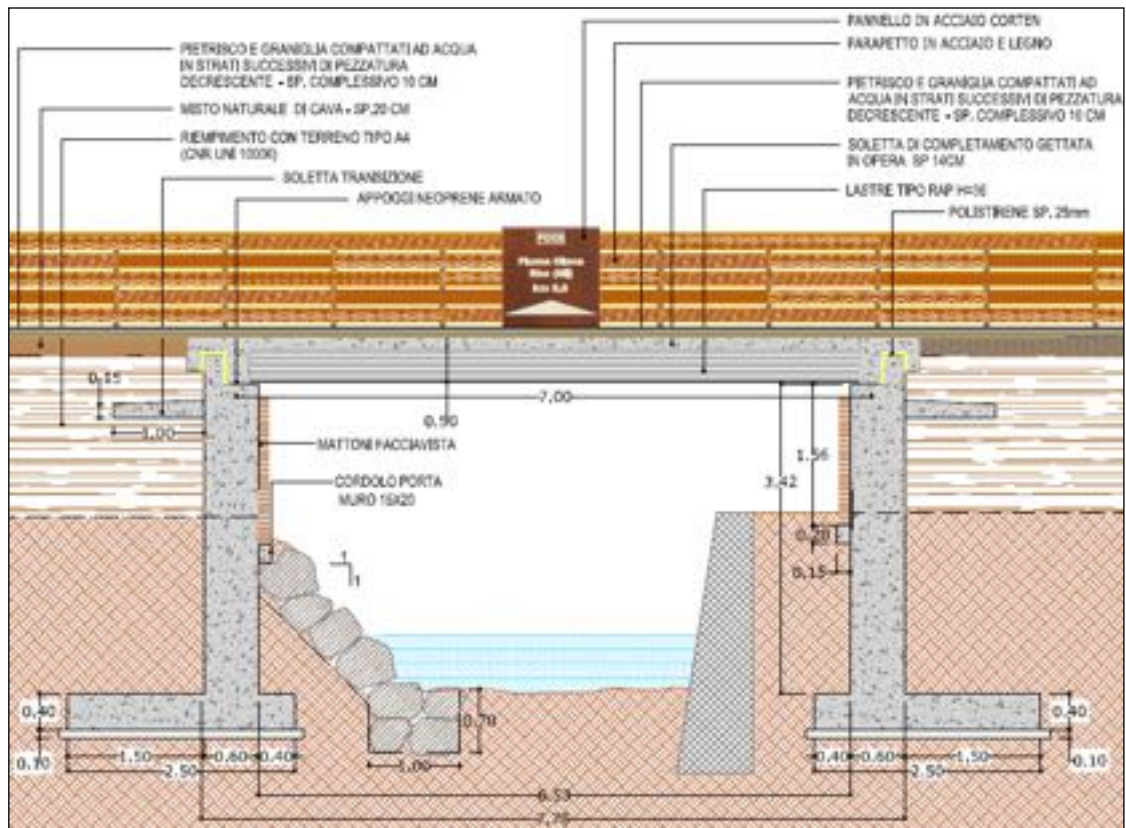


Fig. 5-Tratto tra Caronno Pertusella e Lainate – Sezione ponte sul Torrente Lura

Il percorso poi si sviluppa verso ovest lungo il rilevato realizzato nel quadro degli interventi idraulici. Su questo rilevato viene realizzato un **filare di alberi** da frutto.

In corrispondenza del bosco di Lainate il percorso si biforca. Verso Sud prosegue fino a raggiungere la recinzione del pozzo e, piegando decisamente verso sud ,raggiunge la via Lura. Verso nord costeggia il bosco e raggiunge la campestre che collega il depuratore di Origgio con viale Umberto 1° SP 109.



Fig. 6-Sezione trasversale rampa di accesso al Torrente Lura

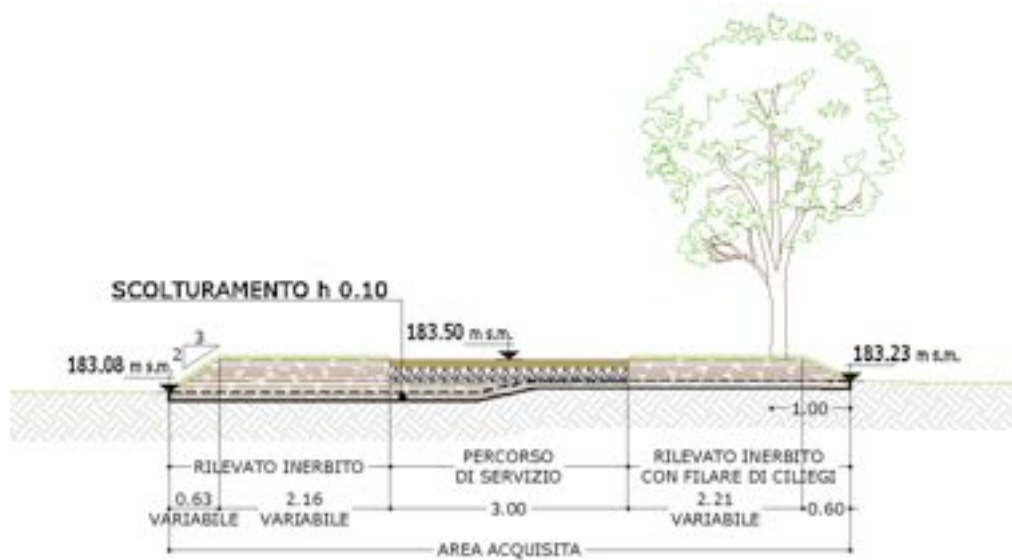


Fig. 7–Sezione del percorso previsto in corrispondenza del futuro argine di valle dell'area di esondazione naturale

Superficie interessata: circa 40.000 mq- nuovo percorso realizzato di circa 2,5 Km

Costo complessivo: € 1.000.000,00 di cui 900.000,00 finanziato da RL

Fase: Lavori conclusi e collaudati